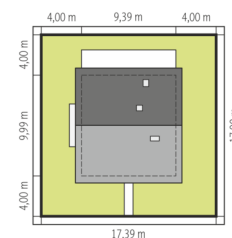
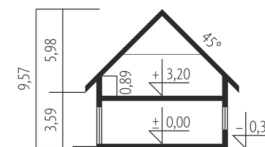
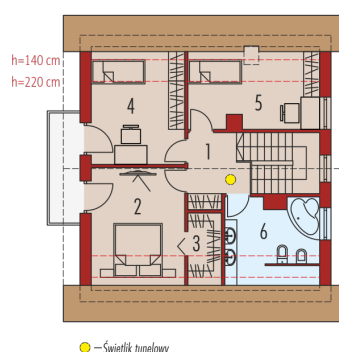
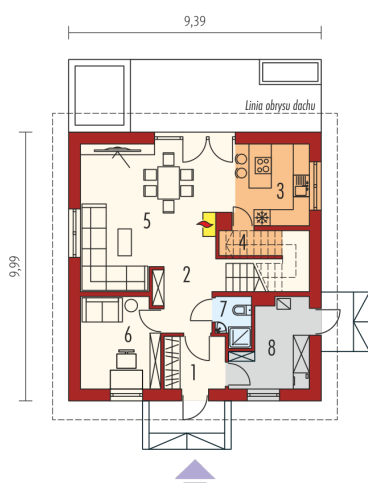




Powierzchnia użytkowa	115.60 m ²
Powierzchnia zabudowy	94.39 m ²
Pow. netto	150.93 m ²
Kubatura	375.52 m ³
Wysokość budynku	9.57 m
Kąt nachylenia dachu	45°
Koszt budowy już od:	0 zł



Schemat: uwzględnia minimalne odległości od budynku do granicy działki.
Szczegóły w zakładce: Jak czytać projekt?



Parter

1. Wiatrołap	4.37 m ²
2. Hol + schody	10.74 m ²
3. Kuchnia	10.18 m ²
4. Spiżarnia	2.14 m ²
5. Pokój dzienny + jadalnia	24.55 m ²
6. Gabinet	9.92 m ²
7. Łazienka	2.24 m ²
8. Kotłownia	7.92 m ²

Poddasze

1. Korytarz	5.46 m ²
2. Sypialnia	12.67 m ²
3. Garderoba	2.44 m ²
4. Sypialnia	12.03 m ²
5. Sypialnia	10.29 m ²
6. Łazienka	8.57 m ²