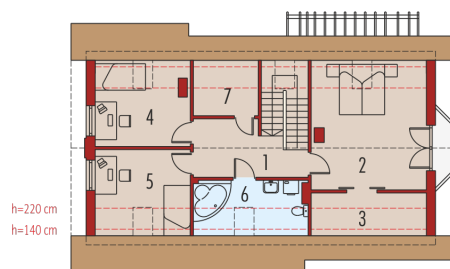
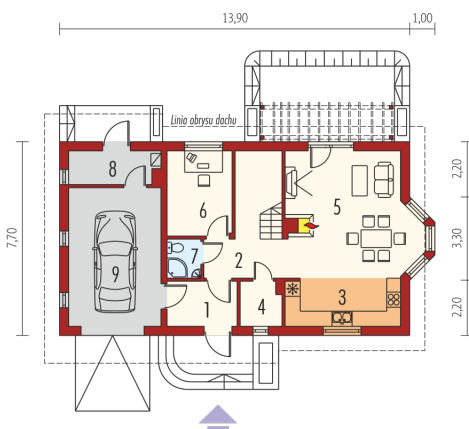
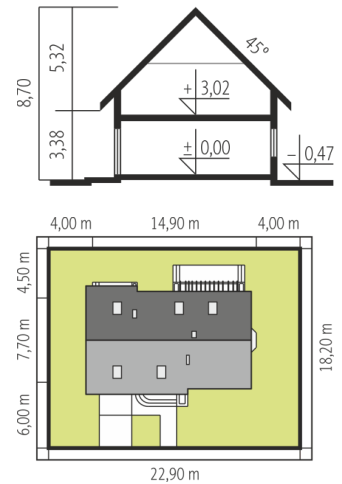




Powierzchnia użytkowa	128.11 m²
+ garaż	19.37 m ²
+ kotłownia	4.56 m ²
Powierzchnia zabudowy	109.56 m²
Pow. netto	178.24 m²
Kubatura	453.42 m³
Wysokość budynku	8.70 m
Kąt nachylenia dachu	45°
Koszt budowy już od:	0 zł



Parter

1. Wiatrołap	4.87 m ²
2. Hol + schody	11.12 m ²
3. Kuchnia	8.52 m ²
4. Spiżarnia	2.73 m ²
5. Pokój dzienny + jadalnia	24.73 m ²
6. Gabinet	8.56 m ²
7. Łazienka	2.01 m ²
8. Kotłownia	4.56 m ²
9. Garaż	19.37 m ²

Poddasze

1. Korytarz	9.11 m ²
2. Sypialnia	20.20 m ²
3. Garderoba	4.84 m ²
4. Sypialnia	10.14 m ²
5. Sypialnia	10.45 m ²
6. Łazienka	6.83 m ²
7. Garderoba	4.00 m ²