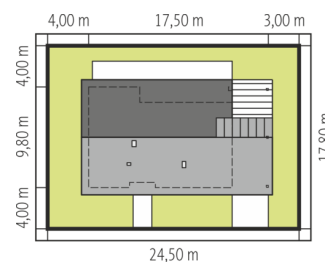
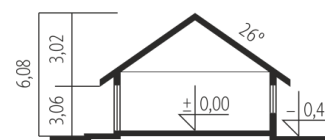


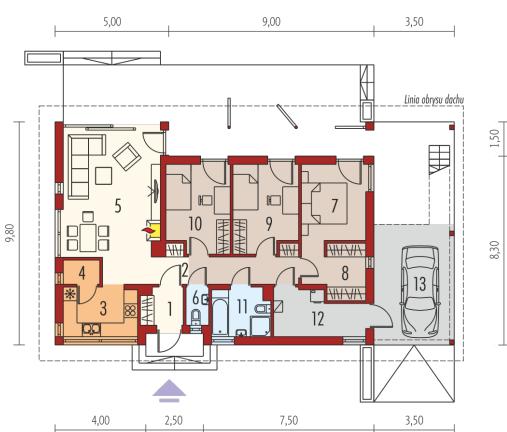


Powierzchnia użytkowa	89.19 m ²
+ kotłownia	7.08 m ²
Powierzchnia zabudowy	170.31 m ²
Pow. netto	149.15 m ²
Kubatura	395.75 m ³
Wysokość budynku	6.08 m
Kąt nachylenia dachu	26°

Koszt budowy już od: 0 zł



Schemat uwzględnia minimalne odległości od budynku do granicy działki.
Szczegóły w zakładce: Jak czytać projekt?



Parter

1. Wiatrołap	3.01 m ²
2. Hol	8.07 m ²
3. Kuchnia	7.02 m ²
4. Spizarnia	1.63 m ²
5. Pokój dzienny + jadalnia	26.21 m ²
6. Toaleta	1.61 m ²
7. Sypialnia	11.15 m ²
8. Garderoba	4.18 m ²
9. Sypialnia	10.61 m ²
10. Sypialnia	10.42 m ²
11. Łazienka	5.28 m ²
12. Kotłownia	7.08 m ²
13. Wiatą samochodowa	30.45 m ²