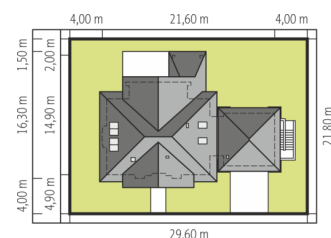
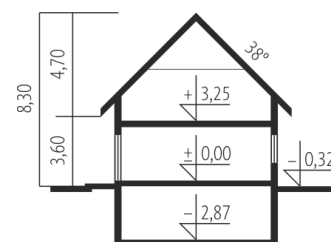


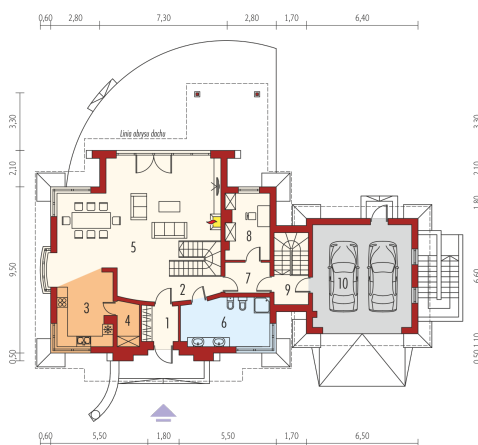
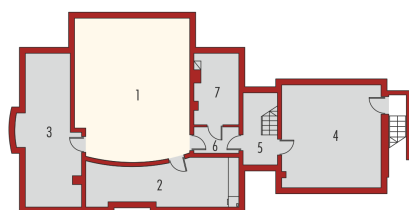


Powierzchnia użytkowa	190.18 m²
+ garaż	32.79 m ²
+ piwnica	142.86 m ²
+ kotłownia	9.83 m ²
Powierzchnia zabudowy	189.58 m²
Pow. netto	430.28 m²
Kubatura	1105.38 m³
Wysokość budynku	8.30 m
Kąt nachylenia dachu	38° /35°

Koszt budowy już od: 0 zł



Schemat uwzględnia minimalne odległości od budynku do granicy działki.
Szczegóły w zakładce: Jak czytać projekt?



Piwnica

1. Pokój rekreacyjny	51.42 m ²
2. Pom. gospodarcze	21.30 m ²
3. Pom. gospodarcze	25.70 m ²
4. Pom. gospodarcze	32.79 m ²
5. Korytarz	7.91 m ²
6. Korytarz	3.74 m ²
7. Kotłownia	9.83 m ²

Parter

1. Wiatrołap	4.15 m ²
2. Hol	14.64 m ²
3. Kuchnia	13.69 m ²
4. Spizarnia	3.09 m ²
5. Pokój dzienny + jadalnia	49.92 m ²
6. Łazienka	13.49 m ²
7. Korytarz	4.37 m ²
8. Gabinet	9.19 m ²
9. Korytarz	3.26 m ²
10. Garaż	32.79 m ²

Poddasze

1. Korytarz	5.19 m ²
2. Sypialnia	22.12 m ²
3. Garderoba	2.81 m ²
4. Sypialnia	10.99 m ²
5. Sypialnia	10.77 m ²
6. Sypialnia	12.62 m ²
7. Łazienka	9.88 m ²

