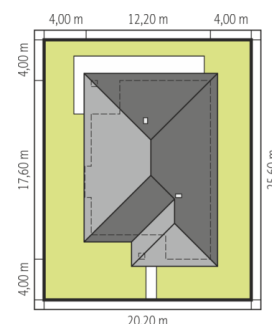
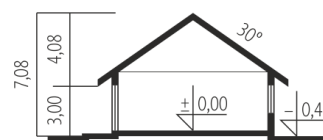
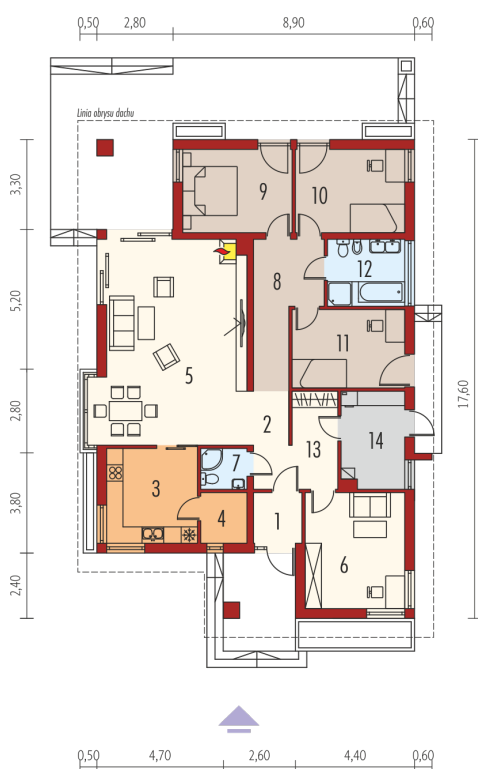




Powierzchnia użytkowa	140.19 m <sup>2</sup>
+ kotłownia	8.11 m <sup>2</sup>
Powierzchnia zabudowy	196.66 m <sup>2</sup>
Pow. netto	168.45 m <sup>2</sup>
Kubatura	447.13 m <sup>3</sup>
Wysokość budynku	7.08 m
Kąt nachylenia dachu	30°
<hr/>	
Koszt budowy już od:	0 zł



Schemat uwzględnia minimalne odległości od budynku do granicy działki.  
Szczegóły w zakładce: Jak czytać projekt?



## Parter

1. Wiatrołap	3.22 m <sup>2</sup>
2. Hol	5.02 m <sup>2</sup>
3. Kuchnia	11.46 m <sup>2</sup>
4. Spizarnia	3.08 m <sup>2</sup>
5. Pokój dzienny + jadalnia	40.72 m <sup>2</sup>
6. Gabinet	15.40 m <sup>2</sup>
7. Łazienka	2.47 m <sup>2</sup>
8. Korytarz	9.94 m <sup>2</sup>
9. Sypialnia	12.13 m <sup>2</sup>
10. Sypialnia	12.13 m <sup>2</sup>
11. Sypialnia	12.04 m <sup>2</sup>
12. Łazienka	6.86 m <sup>2</sup>
13. Garderoba	5.72 m <sup>2</sup>
14. Pom. gospodarcze	8.11 m <sup>2</sup>